

- Legende:**
- Vandløb —
 - Tranemoseløbet - - -
 - §3-beskyttet natur ▨

Note:
Arbejdskort

General reference:
- GIS data modtaget d. 2009-02-04 fra xx
- AQUIS model resultat, flow beregnet d. 2009-xx-xx
- xx

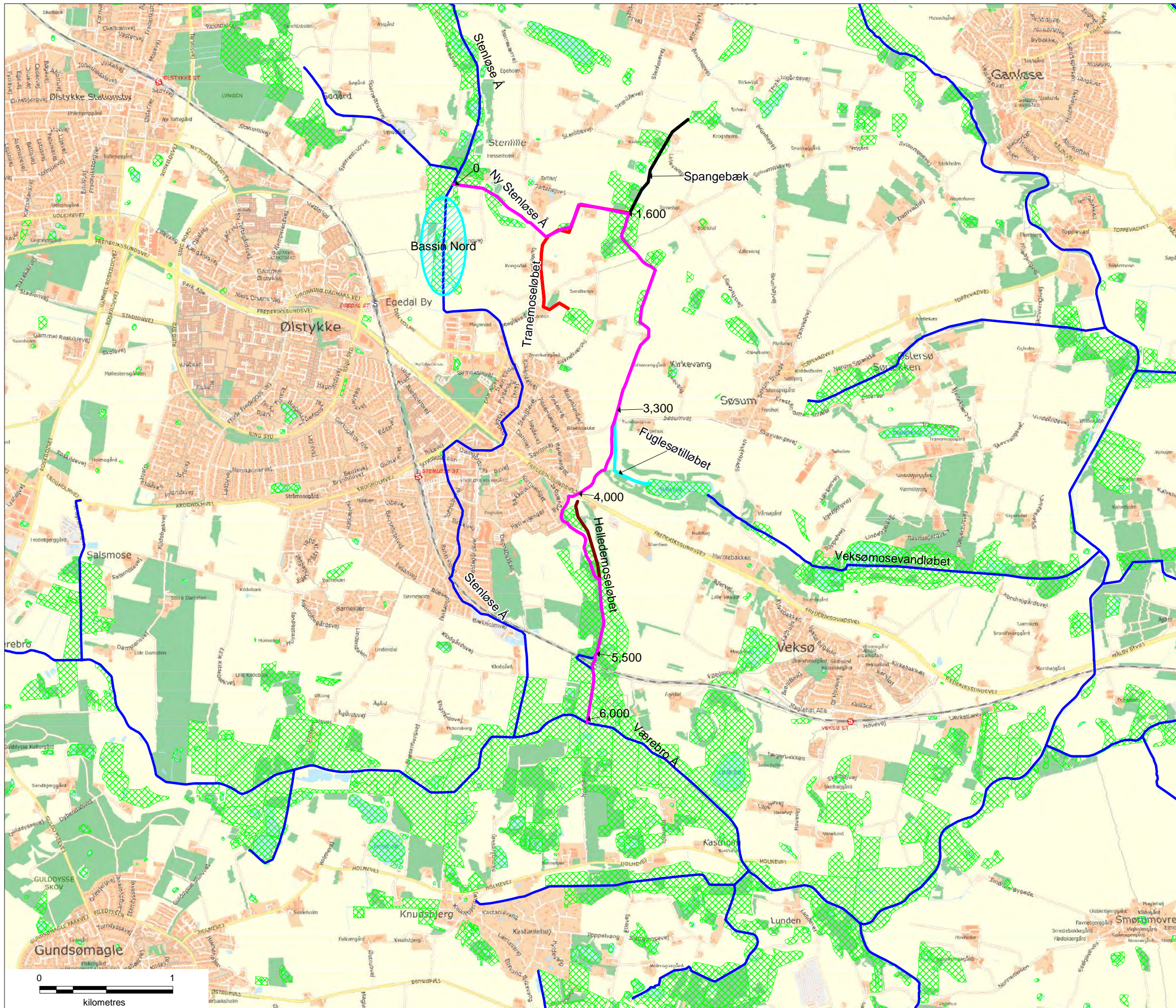
Appendix 1

Eksisterende forhold omkring Stenløse Å

Teknisk forundersøgelse

Rev.: a
 Dato: Aug. 2018
 Udarb.: CMR
 Kontrol: BJP
 SagsNr.:

Sortemosevej 19
 3450 Allerød www.niras.dk
NIRAS



Legende:

- Ny Stenløse Å
—
- Spangebæk
—
- Tranemoseløbet
—
- Fuglesøtilløbet
—
- Helledemoseløbet
—
- Vandløb
—
- Basin Nord
- §3-beskyttet natur

Note:
Arbejdskort

General reference:
- GIS data modtaget d. 2009-02-04 fra xx
- AQUIS model resultat, flow beregnet d. 2009-xx-xx
- xx

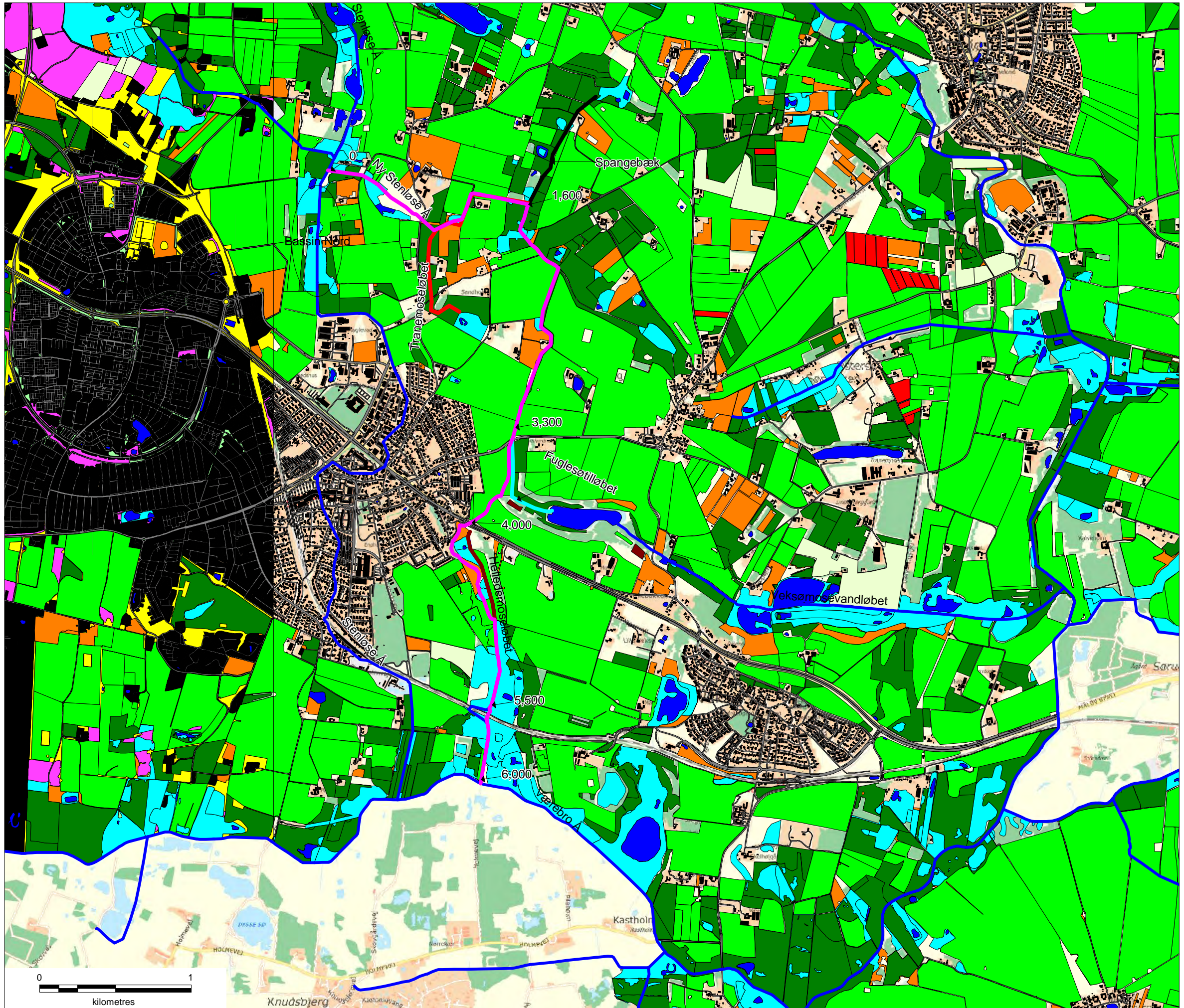
Appendix 2

Projektforslag omlægning af Stenløse Å

Teknisk forundersøgelse

Rev.: a
Dato: Aug. 2018
Udarb.: CMR
Kontrol: BJP
SagsNr.:

Sortemosevej 19
3450 Allerød
NIRAS
www.niras.dk



- Legende:**
- Vandløb**
- Vandløb
- Arealanvendelse**
- Bebyggelse/industri
 - Landbrug (ekstensivt)
 - Landbrug (frugt/juletræer)
 - Landbrug (intensivt)
 - Landbrug (skov)
 - Landbrug potentielt
 - Natur
 - Natur § 3
 - Øvrigt
 - Skov
 - Skov fredskovspligt
 - Sø og vandløb
 - Vej/transport

Note:
Arbejdskort

General reference:
- GIS data modtaget d. 2009-02-04 fra xx
- AUCGIS model resultat, flow beregnet d. 2009-xx-xx
- xx

Appendix 4

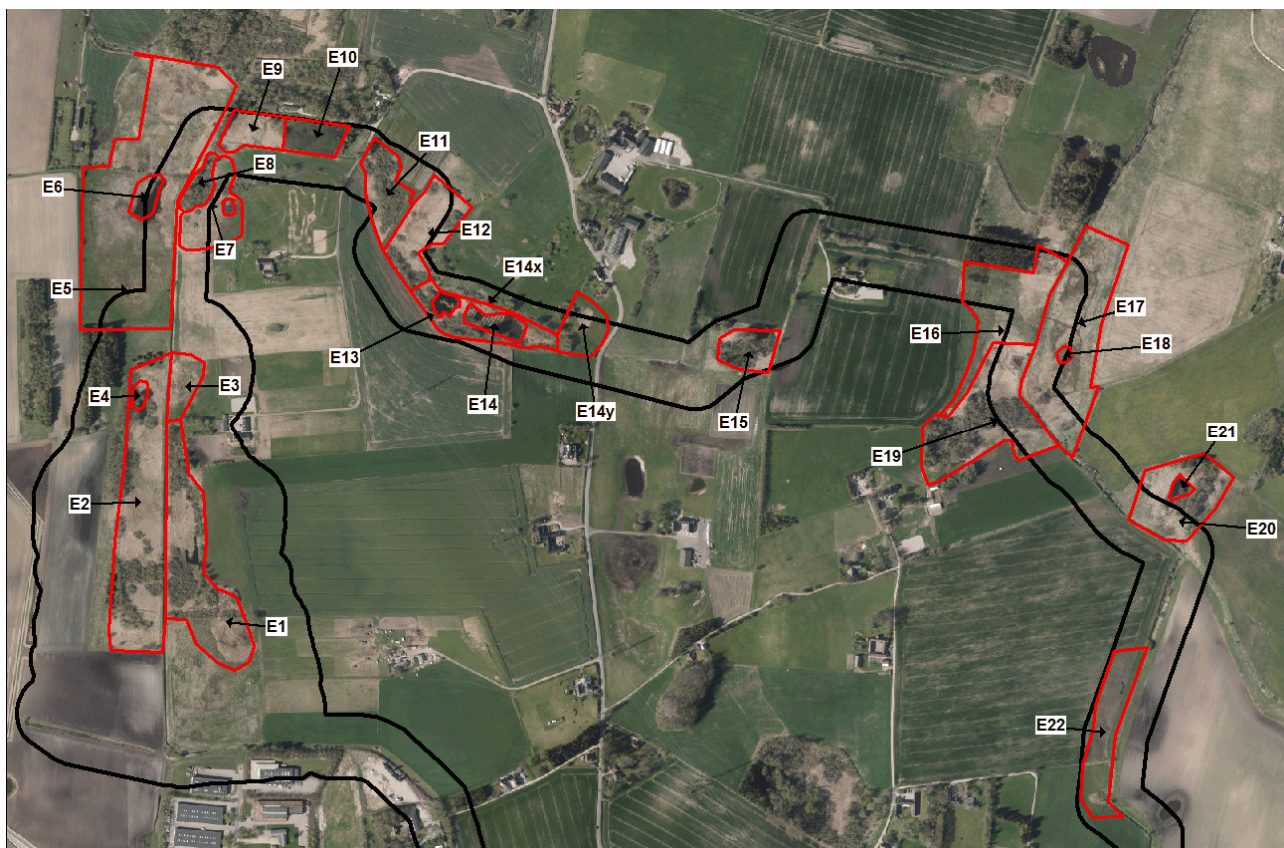
Arealanvendelse omkring Stenløse Å

Teknisk forundersøgelse

Rev.: a
 Dato: Aug. 2018
 Udarb.: CMR
 Kontrol: BJP
 SagsNr.:

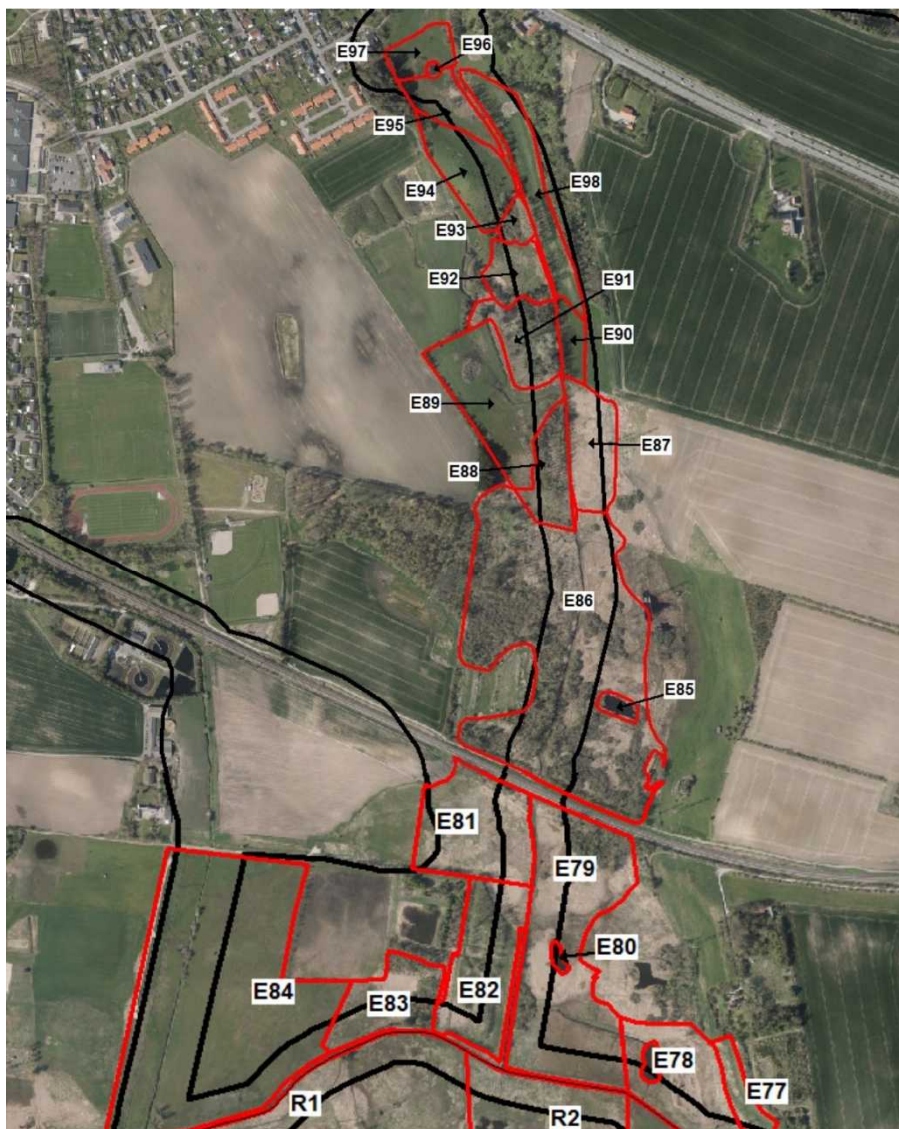
Sortemosevej 19
 3450 Allerød www.niras.dk
NIRAS

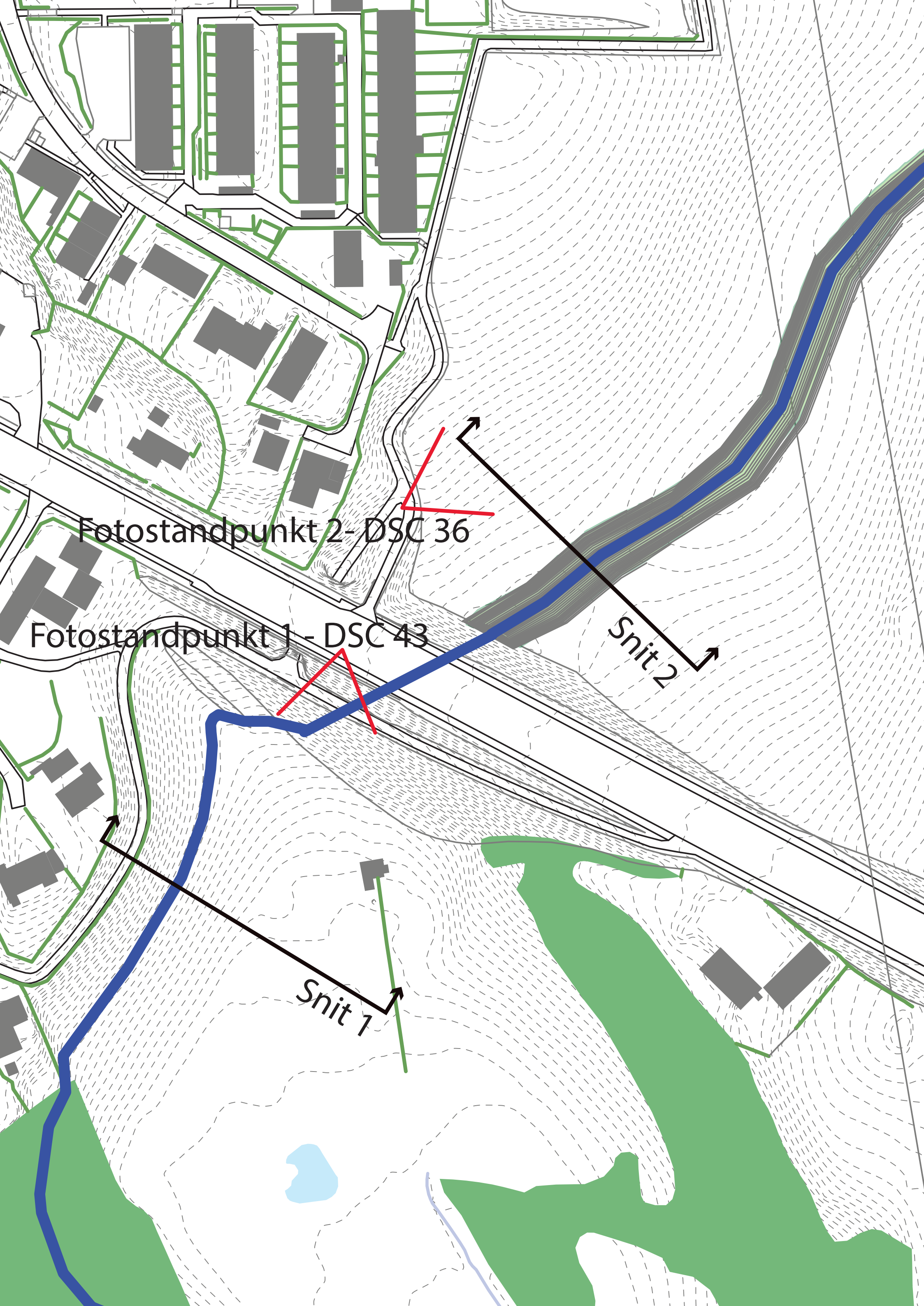
Appendix 5: Kort med lokaliteter for naturundersøgelse



Det øverste kort viser undersøgte lokaliteter fra Bassin Nord og til Svaneværvej 16 (st. 2600).

Det nederste kort viser undersøgte lokaliteter fra syd for Frederikssundsvej og indtil udløb i Værebros Å.



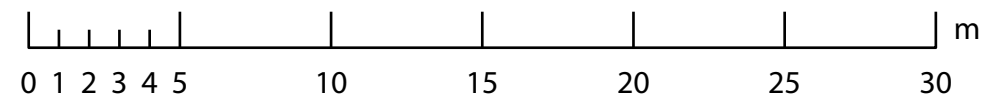
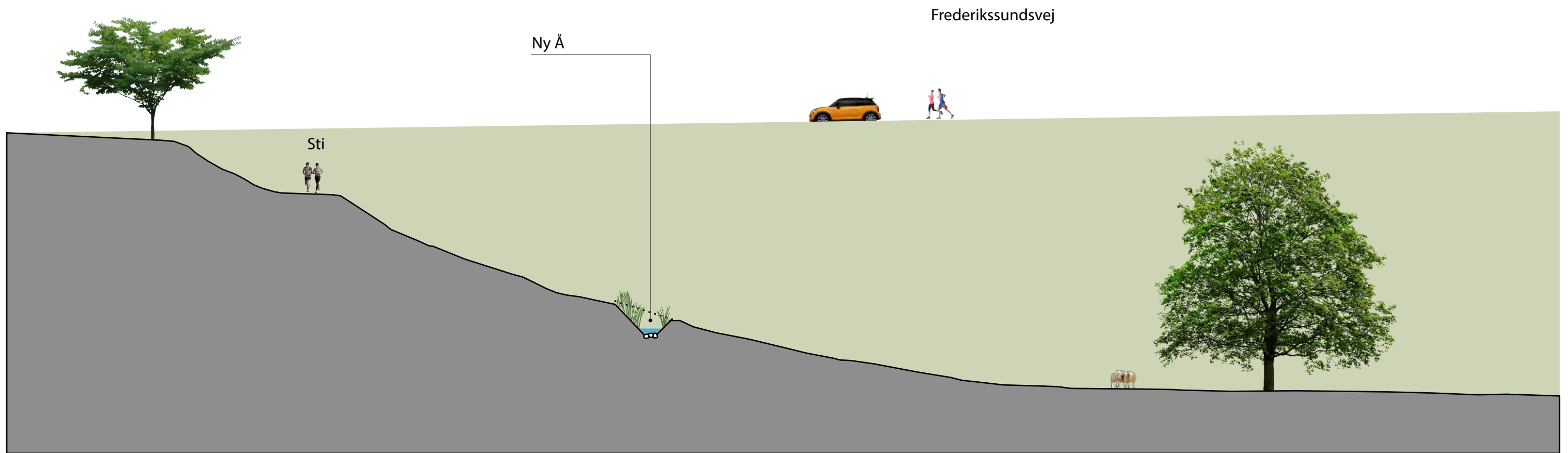


Fotostandpunkt 2 - DSC 36

Fotostandpunkt 1 - DSC 43

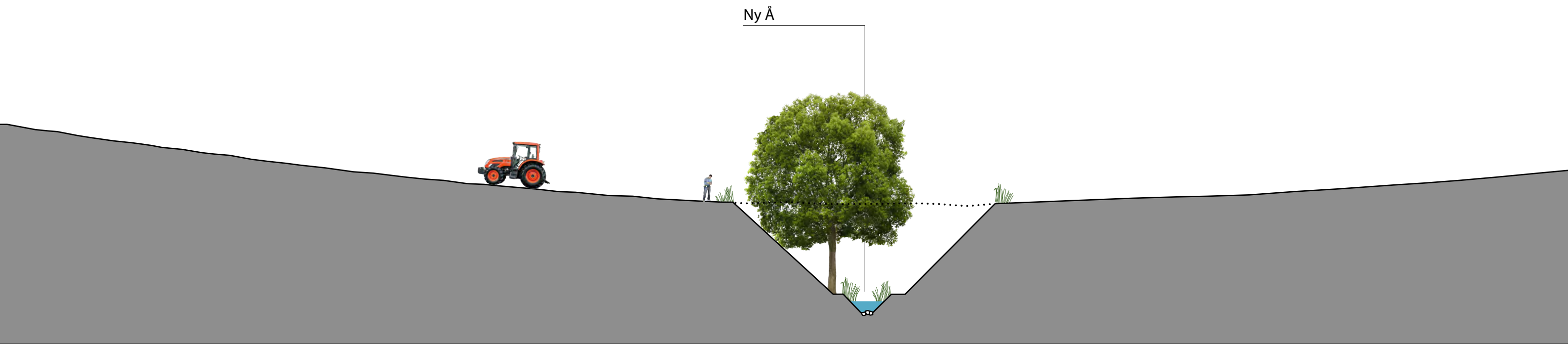
Snit 2

Snit 1

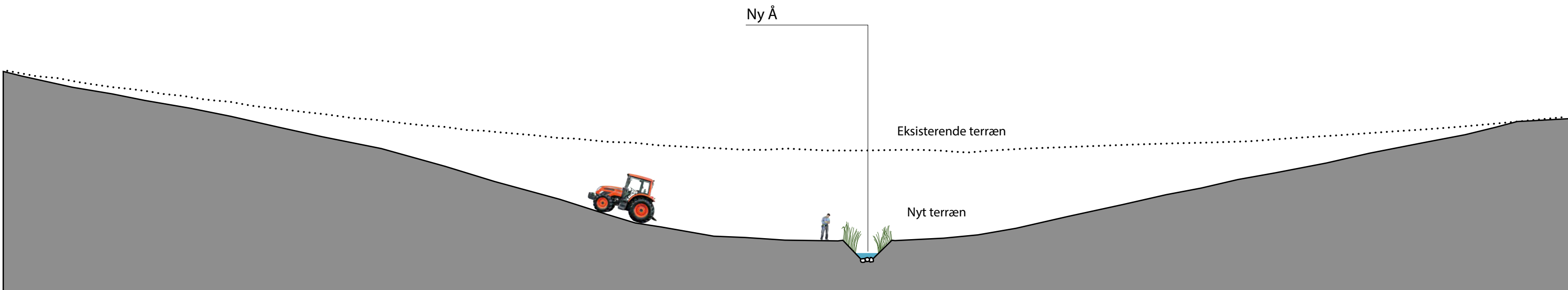


No	Revision	Date	Init.	Check.	Appr.
Job:		Project no.:			
Subject: Stenløse Å - Omlægning syd for Frederikssundsvej SNIT 1		Phase:		Drawing no.:	
				Rev.:	
				TS_1_250	
Date:	2018-08-31	Init:	GOL	Check.:	Appr.:
				Scale:	1:250

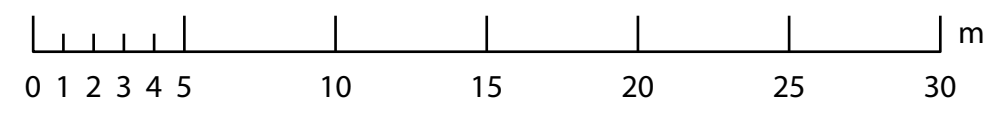




Model A- Profil som Ravine



Model B - Profil som ådal



No	Revision	Date	Init.	Check.	Appr.
Job:		Project no.:			
Subject: Stenløse Å - Omlægning nord for Frederikssundsvej SNIT 2 -Model A og B		Phase:		Drawing no.:	
Date: 2018-08-31		Init: GOL		Scale: 1:250	

TS_2_250



Fotostandpunkt 1 DSC43



Fotostandpunkt 2 DSC 36 Smal ádal



Fotostandpunkt 2 DSC 36 Bred ådal



